



Röviden és közérthetően: minden, ami a mosogatógéphez kell ...

Az első használat előtt feltétlenül olvassa el a felállítási és használati utasítást!

1

A lágyítóberendezés beállítása*

A vízkeménységről érdeklődjön a vízműveknél, majd írja be az értéket ...

Olvassa le a beállítási értéket ...

g/H	g/H	°Cl/mg	mmol/l	
0 - 6	0 - 11	0 - 8	0 - 1,1	0
7 - 8	12-15	9 - 10	1,2-1,4	1
9 - 10	16-17	11-12	1,5-1,8	2
11-12	18-21	13-15	1,9-2,1	3
13-16	22-29	16-20	2,2-2,9	4
17-21	30-37	21-26	3,0-3,7	5
22-30	38-54	27-38	3,8-5,4	6
31-50	55-89	39-62	5,5-8,9	7

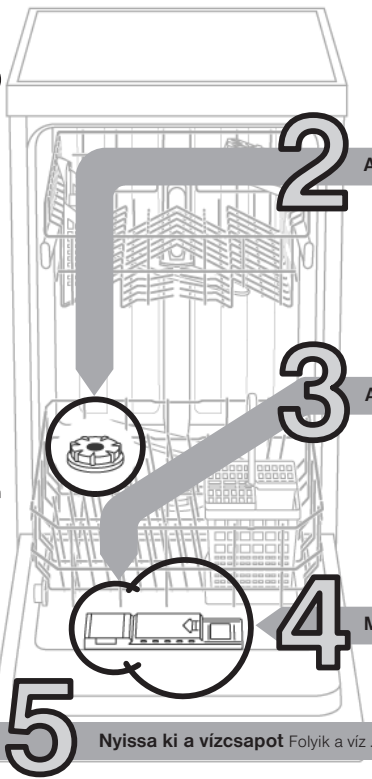
* csak az első mosogatás előtt vagy ha a vízkeménység értéke megváltozott



Hamar kész ...

és így állítsa be

- A programválasztót 12 óra állásból az óramutató járásával ellentétesen egy szünettel forgassa balra!
- Kapcsolja be a főkapcsolót és legalább 3 sec-ig tartsa lenyomva! A számkijelzőn megjelenik az aktuális beállított keménységi érték (gyárilag 4).
- A programválasztó forgatásával módosíthatja a beállított értéket (0-7).
- Kapcsolja ki a főkapcsolót. A beállított értéket a gép elmenti.



A speciális só betöltése

Az öblítőszer betöltése

Mosogatószer betöltése

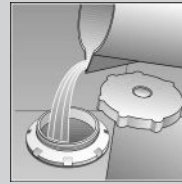
5

Nyissa ki a vízcsapot Folyik a víz ...

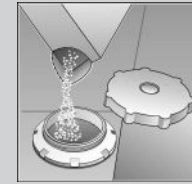
Vízkioldás (a 0 beállítási érték esetén szükségtelen!)



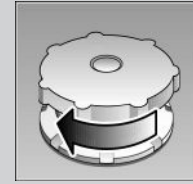
Csavarja le a fedelet.



Töltsön kb. 1 l vizet a sótartályba (ezt csak a készülék első használata előtt tegye).

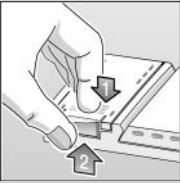


Töltsön max. 1,5 kg speciális só (soha ne tisztítószert!) a tartályba.



Zárja vissza a fedelet. Azonnal mosogathat.

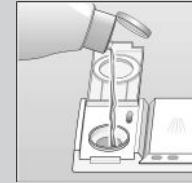
Ragyogóan tiszta ...



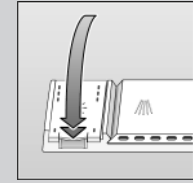
Nyomja meg az 1-es jelzést, emelje fel a 2-es fedelet.



Az utántöltést mindig akkor végezze, amikor a szintjelző világos színű!

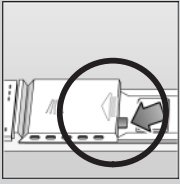


Töltse be az öblítőszer.



Zárja vissza a fedelet. KATT!

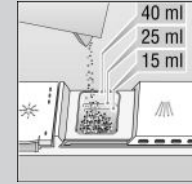
Sok szennyeződés, sok tisztítószert ...



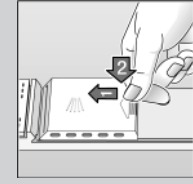
Esetleg nyissa ki a fedelet (nyomja meg a pecket).



Figyelem!
A kombinált termékek nem alkalmasak minden programhoz, vegye figyelembe a gyártó utasításait.



Töltse be a tisztítószert.



Tolja vissza a fedelet, nyomja le. KOPP!

6

A program kiválasztása

Gyors, takarékos vagy intenzív ...

Programtáblázat

Ez a táblázat az összes lehetséges programot tartalmazza. A készülékének megfelelő programot a kezelőlap alapján válassza ki.

A programadatok laborban mért értékek és megfelelnek az EN 50242 európai normának. A gyakorlatban eltérések lehetnek.

	Intenzív 70°	Auto 55°/65°	Eco 50°	Enyhe 40°	Gyors 45°	Előöblítés
Időtartam percben	120	80-130	140	70	30	20
Áramfogyasztás kWh-ban	1,30	0,85-1,20	0,80	0,70	0,70	0,10
Vízfogyasztás literben	15	10-16	11	13	10	4
Aquasenssorral	12	-	-	10	-	-

Kiegészítő programok **

Rugalmasan csinálják ...



Idő-előválasztás
... kapcsolja be, azonnal nyomja meg az idő-előválasztó nyomógombot: a program kezdetének időpontját órányi időközökkel tolja el.



Időmegtakarítás (VarioSpeed)
... nagyobb energiafogyasztás révén azonos mosogatási és szárítási teljesítményt ér el.



Fele mennyiség
... kevés edény esetén, vizet, energiát és időt takarít meg.

** néhány modellnél

7

A készülék bekapcsolása Kezdődhet a mosogatás ...

Nyomja meg a főkapcsolót, megjelenik a kiválasztott program lefutási ideje.

9

A készülék kikapcsolása Minden tiszta ...

Ha a jelző 0-n áll, (program vége), nyomja meg a főkapcsolót!

8

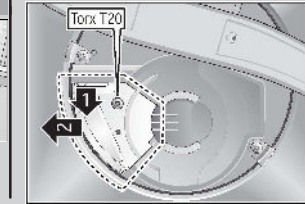
Ápolás és karbantartás

A tökéletes mosogatásért ...

Szennyvízszivattyú tisztítása*

* néhány modellnél

- Merje ki a vizet és távolítsa el a szűrőt!
- Csavarja le a borítást!
- Ellenőrizze, nincs-e idegen test a járókerék tartományában!
- Csavarja be a borítást és tegye vissza a szűrőt!

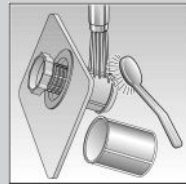


Szűrő ...

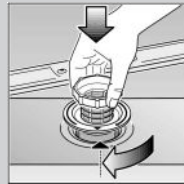
ellenőrizze, esetleg tisztítsa meg ...



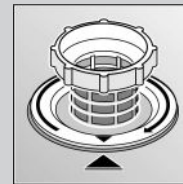
fordítsa el a szűrőhengert, vegye ki a szűrőrendszert ...



öblítse le folyó vízben ...



helyezze be ...



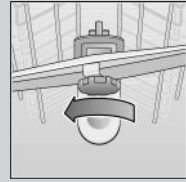
csavarja be a szűrőrendszert, **ÜGYELJEN A JELÖLÉSRE!**

Mosogatókarok ...

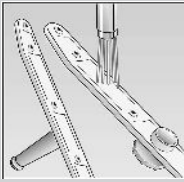
távolítsa el a dugulásokat/lerakódásokat



az alsó kart húzza felfelé ...



a felső kart csavarja le ...



folyó víz alatt (esetleg fogvájóval) tisztítsa meg a vízfúvókákat...



tegye be az alsó kart ...



erősen csavarja be a felső kart!

Kisebb zavarok sajátkezü elhárítása ...

... Nézzen utána, megéri!

Hibajelenség	Lehetséges okok	A hiba elhárítása
A készülékben maradék víz van	A szennyvízszivattyú leblokkolt A program még nem fejeződött be	▶ Tisztítsa meg a szennyvízszivattyút (lásd fent!) ▶ Zárja be a gépet és kapcsolja be ill. szakítsa meg a programot (lásd a programmegszakítást!)
A készülék nem működik/áll	A hozzáfolyó szerelvény nincs nyitva A hozzáfolyó tömlő megtört	▶ Nyissa ki a hozzáfolyó szerelvényt! ▶ A hozzáfolyó tömlőt megtörés nélkül helyezze el!
Világít az 'Ellenőrizze a vizet!' jelző	A hozzáfolyó szerelvény összenyomódott vagy elvízkövesedett	▶ 1. A vízcsatlakozást csavarja le! ▶ 2. Tisztítsa meg a vízcsatlakozásban levő szűrőt! ▶ 3. ha nyitva a vízcsap, az átfolyási mennyiség min. 9 l/min kell, hogy legyen. Kisebb átfolyás esetén ki kell cserélni a hozzáfolyó szerelvényt.
A műanyag/egyéb edények elszíneződtek	Túl kevés a mosogatószer Élelmiszer-színezékek által okozott elszíneződések/paradicsomszósz)	▶ Tartsa be a gyártó (mosogatószer) előírásait! ▶ Az elszíneződések jelentéktelenek; a további öblítéseknél eltűnnek.
Rozsdafolt az evőeszközön	Az evőeszköz nem rozsdamentes A kemény késpengék hajlamosabbak Külső rozsdá	▶ Mosogatógépből mosogatásra alkalmas evőeszközt használjon! ▶ Soha ne mosogasson a gépben rozsdásodó eszközöket!

Hibajelenség	Lehetséges okok	A hiba elhárítása
Az edény nem tiszta Homok vagy grízszerű maradványok az edényen	Az edények egymáson ill. egymás fölött vannak Túl kevés a mosogatószer Nem megfelelő programot választott A mosogatókar-fúvókák eltömödtek A szűrők elszennyeződtek, nem illeszkednek jól A mosogatókarok leblokkoltak	▶ Az edényeket egyenként elkülönítve rakja be, kerülje a ráfekvéseket! ▶ Tartsa be a gyártó (mosogatószer) előírásait! ▶ Erősebb programot válasszon! ▶ Tisztítsa meg a mosogató karokat (l.m.f.). ▶ Tisztítsa meg a szűrőket (lásd fent!) ▶ Az edényt úgy helyezze el, hogy a mosogatókarok szabadon foroghassanak!
Foltok és fátýolosodás	Túl sok/túl kevés az öblítőszer-adagolás	▶ Fátýolosodás esetén: csökkentse az adagolást! ▶ Viz- vagy vízkőfoltok esetén: növelje az adagolást!
Tejszínű lerakódások az edényeken (eltávolíthatók)	Rosszul állította be a vízkeménységet; Hiányzik a só	▶ Helyesen állítsa be a vízlágyító berendezést! ▶ Töltsön be só!
Tejszínű bevonatok, az üvegnemű homályos/fénytelen (nem eltávolítható)	A poharak nem alkalmasak a mosogatógépből való mosogatásra.	▶ Mosogatógépből mosogatható üvegarút használjon! ▶ Üvegkímélő mosogatószert használjon!

A további útmutatásokat megtalálja a használati utasításban

A program megszakítása ...

- Kapcsolja ki a főkapcsolót.
- A folytatáshoz zárja be az ajtót, újra kapcsolja be a főkapcsolót!

A program leállítása ...

- Program közben a forgassa a programválasztót Reset pozícióba!
Kb. 3 sec után a számkijelző 0-t mutat.
- A program lefutása kb. 1 perccig tart.
- A főkapcsolót a folyamat végén kapcsolja ki!

A helyes elrendezés ...

A mosogatógépből is elmosogatható edényeket (anélkül, hogy azokon hamu-, viasz-, zsiradék-, festékmarmaradványok vagy címkék lennének; a nagyobb mennyiségű gyümölcsíz-, tejtermék- vagy ételmaradékokat nagyjából távolítsa el) a használati utasításnak megfelelően rendezze el, majd ellenőrizze, hogy a mosogatókarok tudnak-e szabadon forogni.